

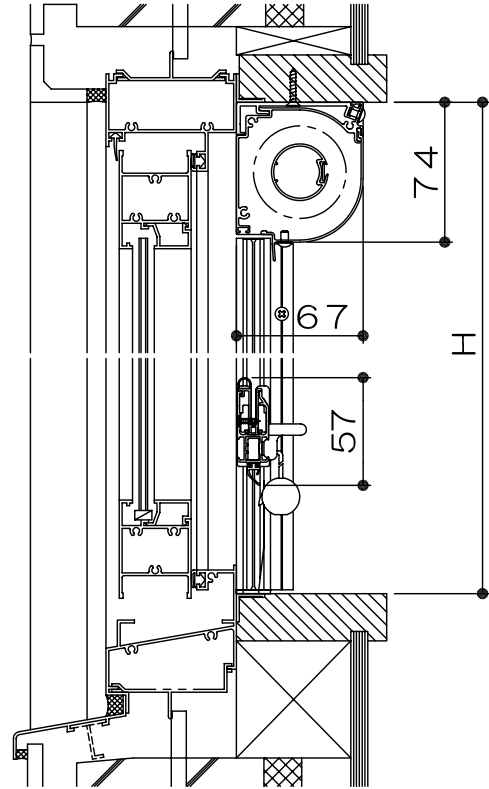
# セラアII S型(スプリング操作式)

## 取付説明書

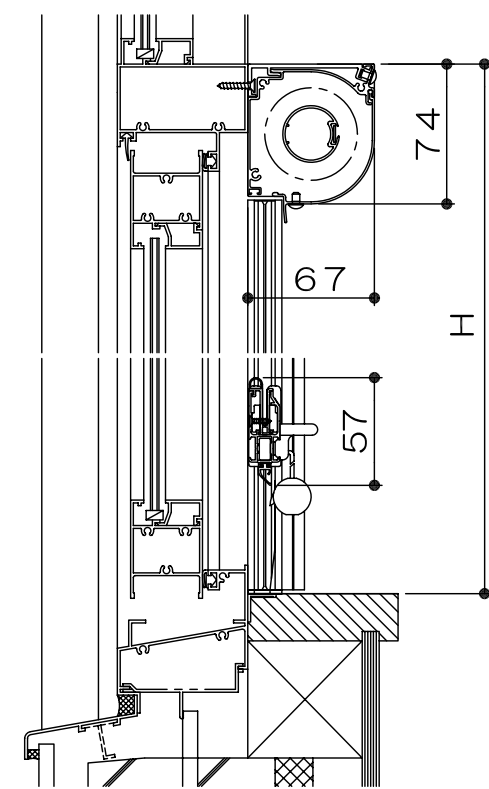
●本製品をご採用いただき誠にありがとうございます。本説明書に従い正しく取付けをおこなってください。

### ◆参考納まり図◆

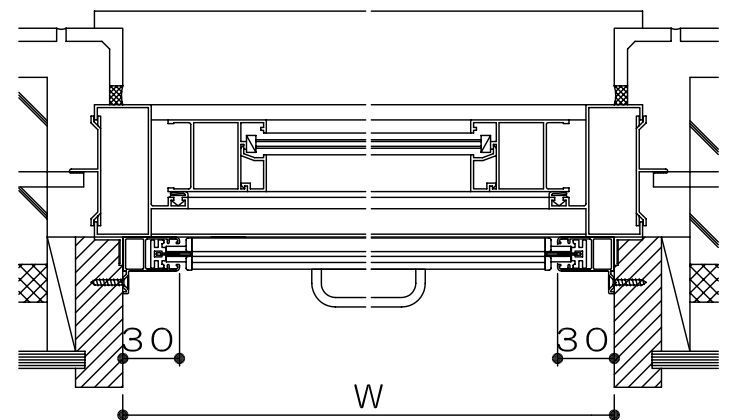
●額縁止め納まり縦断面図



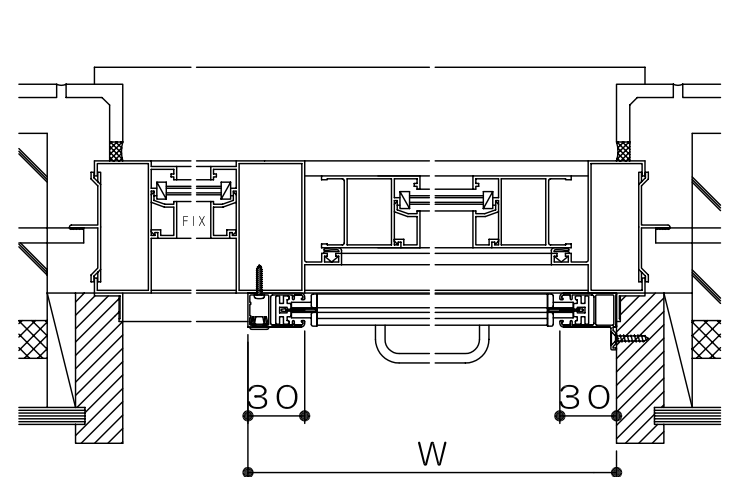
●正面付け納まり縦断面図



●額縁止め納まり横断面図



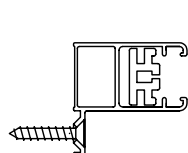
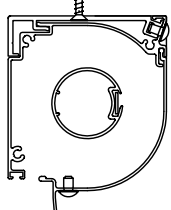
●額縁止め+正面付け納まり横断面図



《額縁止め仕様》

ボックス

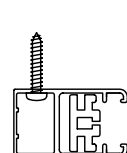
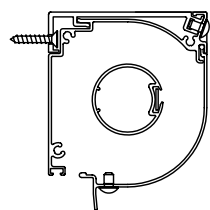
レール



《正面付け仕様》

ボックス

レール



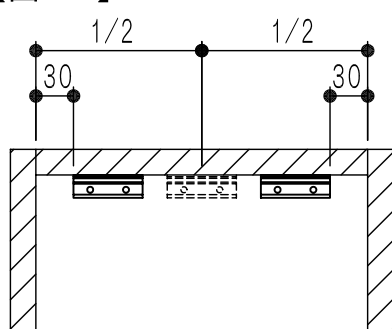
## 1 部材の確認

本体・・・1セット	本体固定ネジ・・・2本 W>1200・・・3本 トラス小ネジ M4×6	額縁止め専用部材	(正面付け専用部材)
 ブラケット・・・2ヶ W>1200・・・3ヶ 両面テープ	ブラケット取付ネジ・・・4本 W>1200・・・6本 サラタッピン φ3.5×16	額縁止め用レールセット・・・1セット (R・L)  (インナーレール・レールキャップ) 付 額縁止め用レール取付ネジ・・・10本  サラタッピン φ3.5×16	正面付け用レール (R・L)  (インナーレール・レールキャップ) 付 正面付け用レール取付ネジ (R・L各2本)  ナベタッピン φ4×16 穴フサギ (R・L各2ヶ) 
	ボックスキャップ調整ネジ・・・2本  サラ小ネジ M3×12		

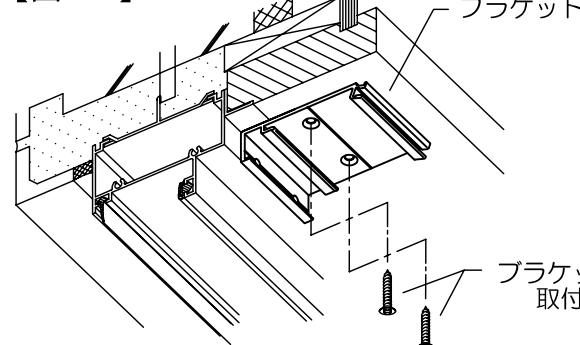
## 2 ブラケットの取付け

- 額縁止め納まりの場合、ブラケットの上面に付いている両面テープのはくり紙をはがして【図-1】のようにサッシ(額縁)の内づらより約30mmの位置に奥行きをそろえ仮固定し、ブラケット取付ネジ(サラタッピンφ3.5×16)にて取付けしてください。【図-2】
- 正面付け納まりの場合は、ブラケット背面の加工穴を利用してブラケット取付ネジ(サラタッピンφ3.5×16)にて取付けしてください。【図-3】  
※W>1200の場合は中央部にも取付けてください。
- 額縁の室内側に網戸本体をそろえる場合は、額縁室内側より約1.5mmの位置に取付けてください。【図-4】

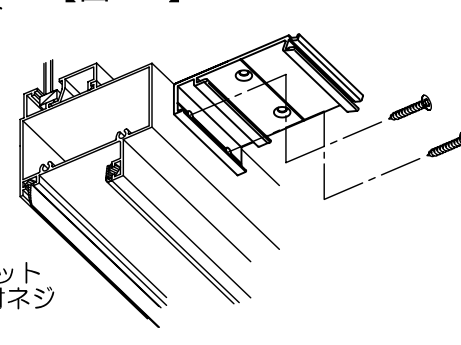
【図-1】



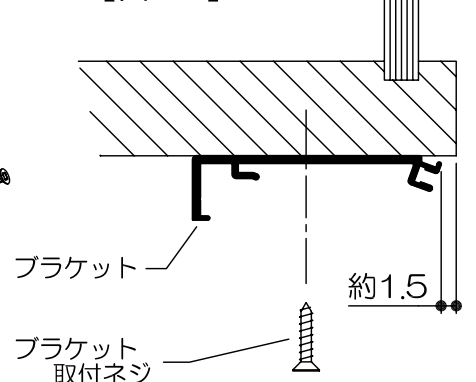
【図-2】



【図-3】

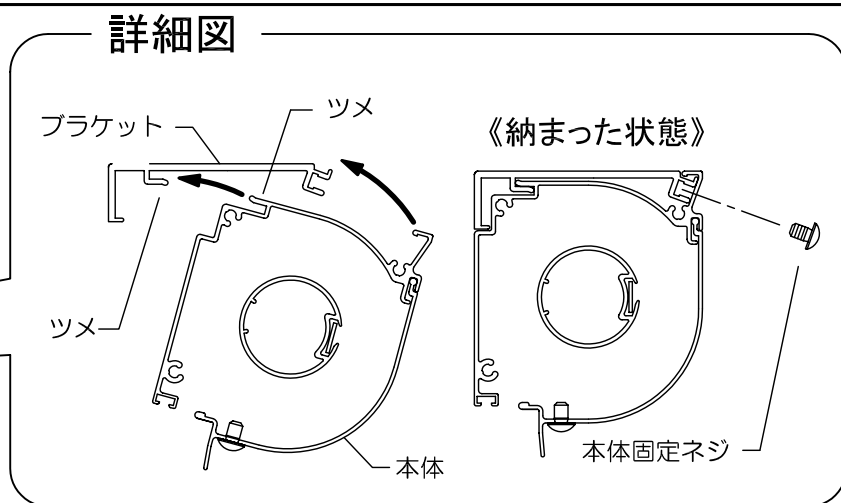
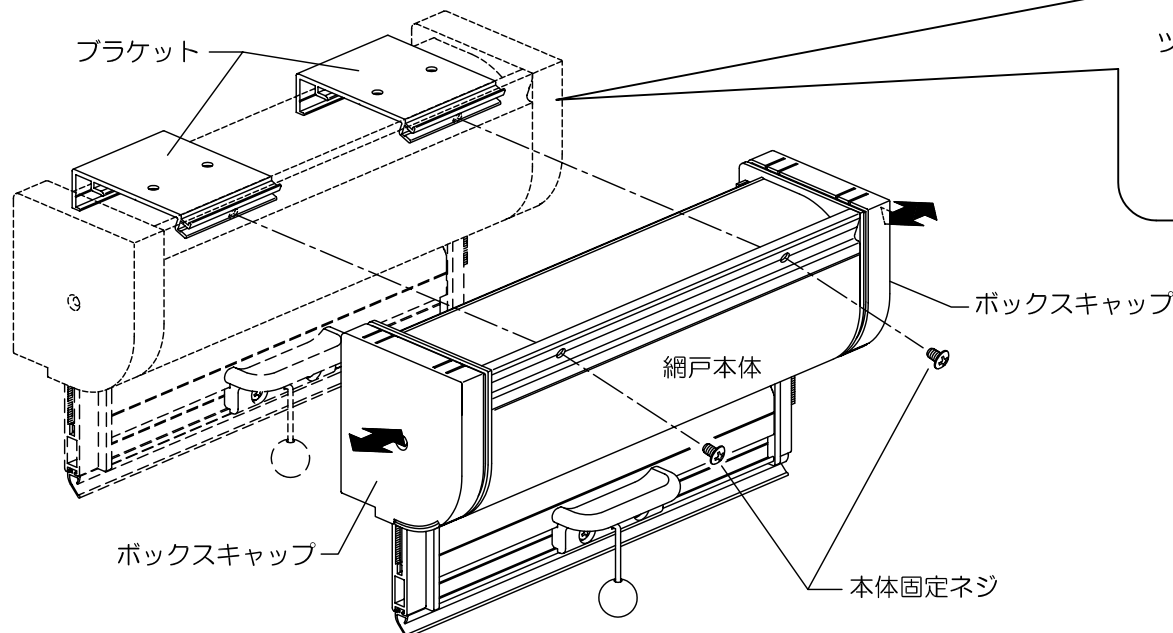


【図-4】

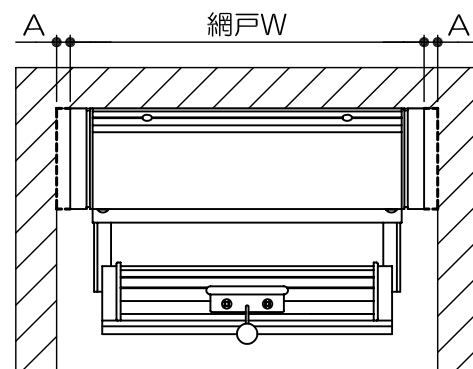


### ③ 本体の取付け

1. ブラケットのツメ部分に網戸本体のツメ部分を奥まで引っ掛けてください。  
この際、網戸本体の両端のボックスキャップ部分が微調整できるようなアジャスト機構を持っていますので、【図-5】のようにA部が左右均等になるようにセットしてください。
2. 本体固定ネジ（トラス小ネジM4×6）にて固定してください。



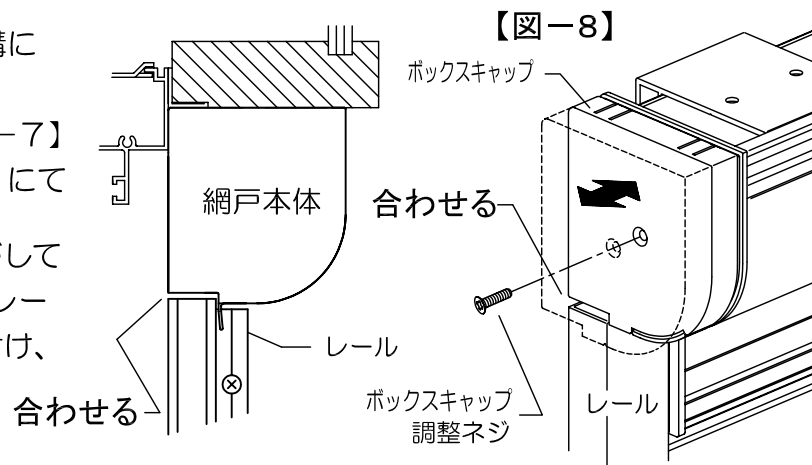
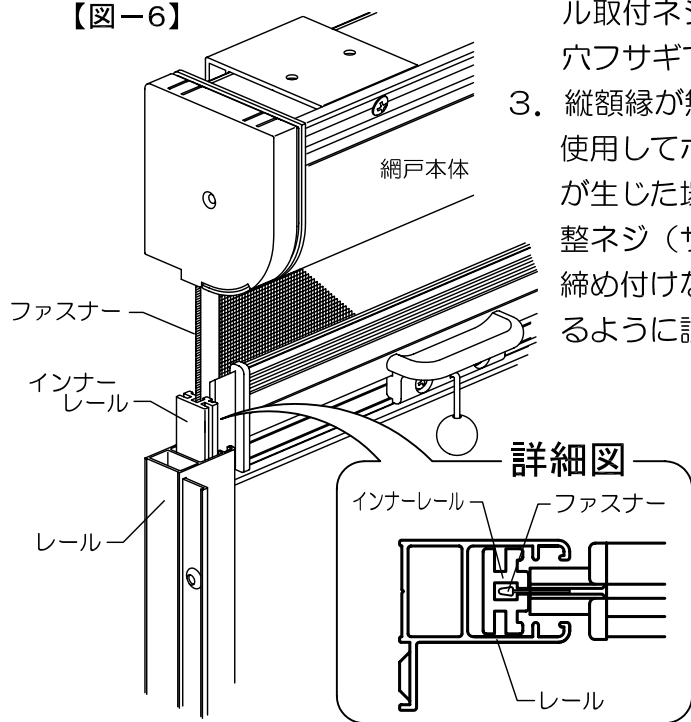
【図-5】



### ④ レールの取付け

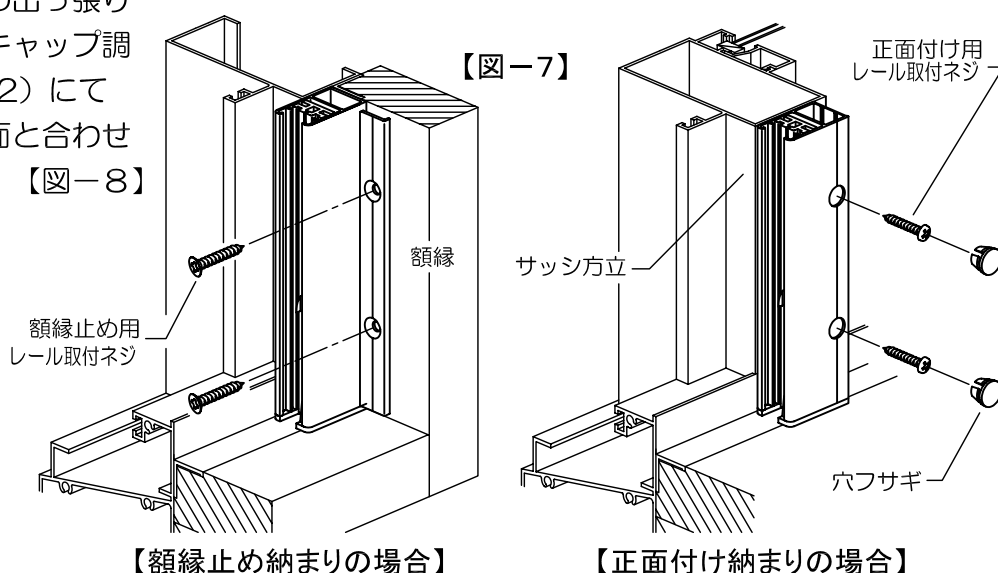
1. ボトムバーを10cmほど下げ、レールの中に入っているインナーレールの溝に網戸本体両サイドのファスナー先端を挿入してください。【図-6】
2. 網戸本体の背面にレールを合わせ、レール取付ネジにて取付けてください。【図-7】
  - 額縁止め納まりの場合は、額縁止め用取付ネジ（サラタピンφ3.5×16）にて取付けてください。
  - 正面付け納まりの場合は、レールに付いている両面テープのはくり紙をはがして仮固定しφ3.5のキリで下穴をあけ正面付け用レール取付ネジ（ナベタピンφ4×16）にて取付け、穴フサギでふさいでください。

【図-6】



【図-8】

3. 縦額縁が無い場合や正面付けレールを使用してボックスキャップの出っ張りが生じた場合は、ボックスキャップ調整ネジ（サラ小ネジM3×12）にて締め付けながらレールの側面と合わせるように調整してください。【図-8】



【額縁止め納まりの場合】

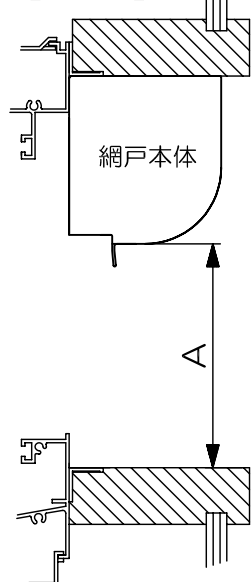
【正面付け納まりの場合】

※数回開閉操作をおこない作動確認してください。

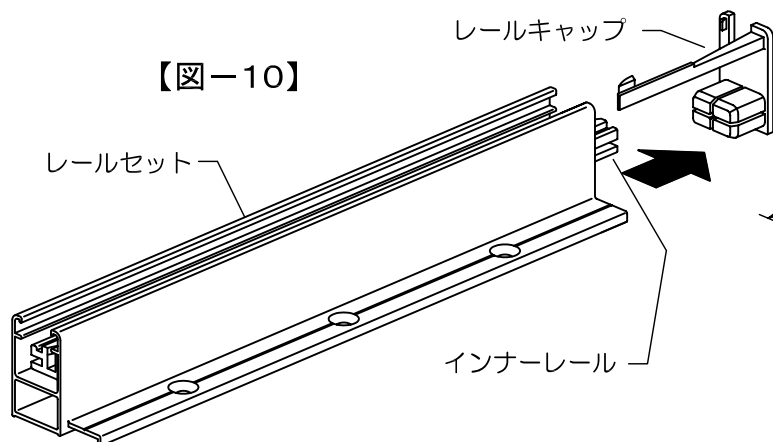
### 《レールが長い場合の切断》

1. レールが長くて納まらない場合は、【図-9】の網戸本体の下面から下部額縁までのA寸法を計測してください。
2. ネジを抜き、レールキャップを取り外しインナーレールを引き抜いてください。【図-10】
3. レールはレールキャップの付いていた側を計測したA寸法で切断し、インナーレールは、レールを切断したB寸法と同寸法にて切断してください。【図-11】

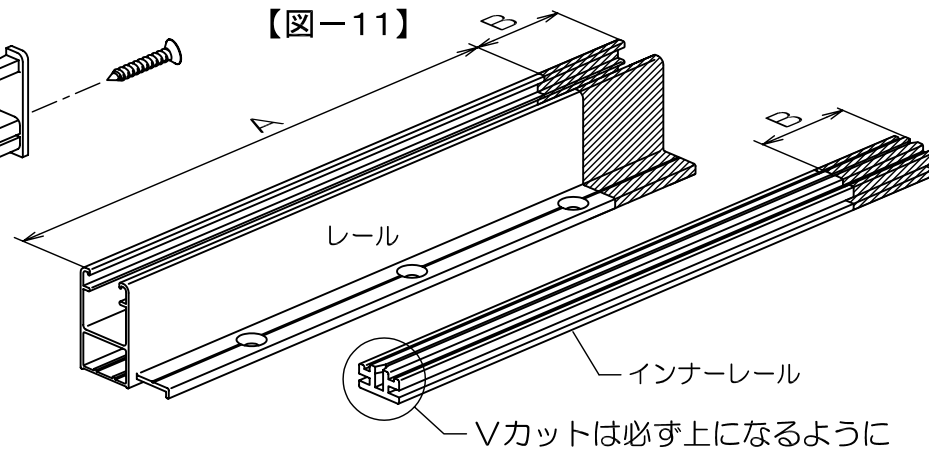
【図-9】



【図-10】



【図-11】



※図は額縁止め用レールセットです。正面付け用レールセットも同じように切断してください。