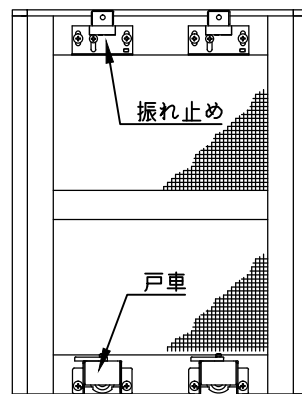
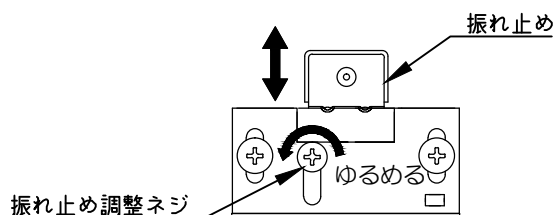


■取付方法

① 取付準備

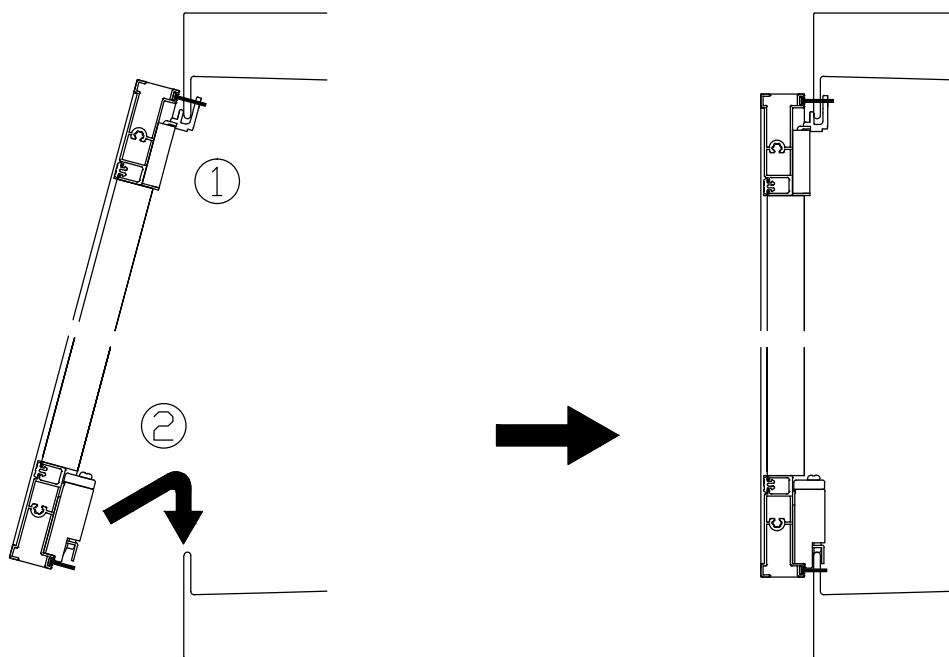
① 振れ止め中央の振れ止め調整ネジをゆるめ、振れ止めが上下に動くようにしておきます。



② 網戸の建て込み

網戸を網戸レールに建て込みます。

下図の①振れ止め、②戸車の順で建て込みを行ってください。



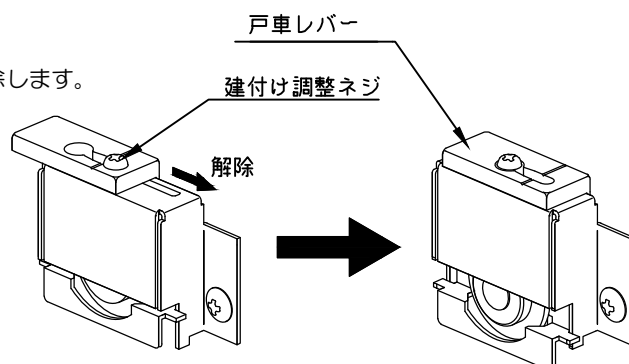
③ 戸車の脱落防止機能

戸車のロックを解除し、脱落防止機能を働かせます。

建付け調整ネジをゆるめ戸車レバーを右側へ移動しロックを解除します。

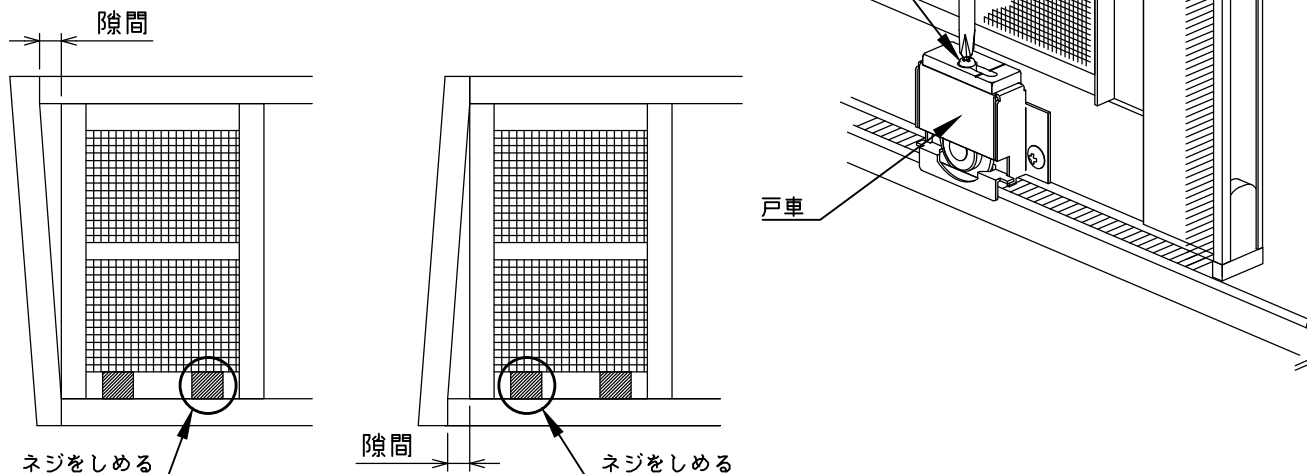
注意！

戸車レバーの操作を行うことで脱落防止機能が働きます。
網戸の脱落防止のため、必ずこの作業を行ってください。



④ 建付け調整

サッシと網戸との間に隙間ができる場合は戸車の建付け調整ネジで建付け調整を行ってください。
建付け調整ネジをしめると網戸が上がります。

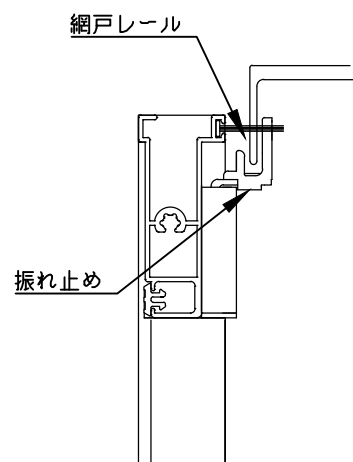
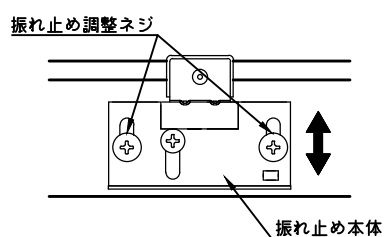
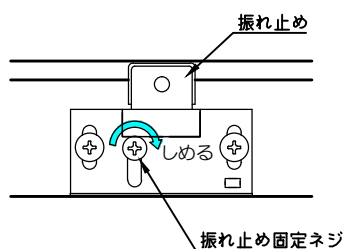


⑤ 振れ止めの調整

注意！
網戸の落下防止のため、振れ止めの調整を必ず行ってください。

① 振れ止め固定ネジをしめて振れ止めを固定する。

② 振れ止めネジをゆるめ、振れ止め本体を網戸の開閉に支障のない位置まで上下に移動し、調整を行う。



■ 複層ガラスに取付ける場合

サッシ縦枠にアタッチメントを取付ネジにて取付けてください。
アタッチメント取付ネジはサッシ縦枠の厚さによって使い分けてください。

T=サッシ縦枠厚さ	ネジ種
1.0mm未満	φ3.5×10
1.0mm以下	φ4×10

